

GREEN 300, 300 S, 302 S

Úsporné řešení přípravy teplé vody



www.accorroni-cz.cz



NOVINKA

Zásobník TUV s integrovaným tepelným čerpadlem GREEN představuje úsporné řešení přípravy teplé vody nezávisle na jiném zdroji tepla. Jako zdroj obnovitelné energie pro přípravu teplé vody využívá vzduch. Získává teplo z vnitřního nebo venkovního prostředí a může tak ušetřit až 70% nákladů na výrobu TUV. Výrobu 60°C teplé vody dokáže s topným faktorem (COP) větším než 3.

- Vysoká efektivita provozu s topným faktorem (COP) > 3
- Celoroční dodávka tuv nezávislá na jiném zdroji tepla
- Kombinace se solárními systémy a jinými zdroji tepla
- Jednoduché, intuitivní ovládání
- Teplota vody až 60°C, ochrana proti legionelle
- Objem nádrže 275 litrů s velmi dobrou PU izolací
- Více snímačů teploty v zásobníku pro přesné měření
- Šetrné řešení k ochraně životního prostředí

Více zdrojů energie

Řada ohřívačů vody GREEN 300 je doplněna o varianty s jedním „300 S“ nebo dvěma „302 S“ výměníky pro připojení dalšího, resp. více zdrojů energie, například solárních termických panelů nebo kotle na biomasu atd.

Základní řadu GREEN 300 je možné doplnit o řadu fotovoltaických panelů.

Snadná instalace, jednoduchá obsluha

Ohřívače vody GREEN s integrovaným tepelným čerpadlem zaručují díky svým kompaktním rozměrům snadnou manipulaci při přepravě (např. při průchodu dveřmi do technické místnosti). Jednoduchá a rychlá montáž po připojení přívodu a odvodu vody a zapojením do elektrické sítě umožňuje téměř okamžité použití s továrními přednastavením. Jednoduchou obsluhu zajišťuje přehledný ovladač s LED displejem.

Umístění zásobníku

Zásobník vody s integrovaným tepelným čerpadlem lze jednoduše instalovat do jakékoli větrané místnosti domu. Při odebírání tepla z vnitřního prostoru čerpadlo ochlazuje vzduch v místnosti a odebírá mu vlhkost. Při odběru vzduchu z venkovního prostředí postačí pouze dvě průchodky přes stěnu domu.



ENERGIE Z
OBNOVITELNÝCH
ZDROJŮ



BEZ VENKOVNÍ
JEDNOTKY



EKOLOGICKÉ
CHLADIVO



VYSOKÁ
ÚČINNOST



ÚSPORA
ENERGIE



OHŘÍVAČ
VODY



JEDNODUCHÉ
PROGRAMOVÁNÍ

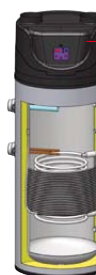


SNADNÁ
INSTALACE



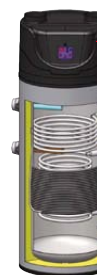
GREEN 300

Ohřívač vody s integrovaným tepelným čerpadlem



GREEN 300 S

Ohřívač vody s integrovaným tepelným čerpadlem a přídatným výměníkem pro solární systém



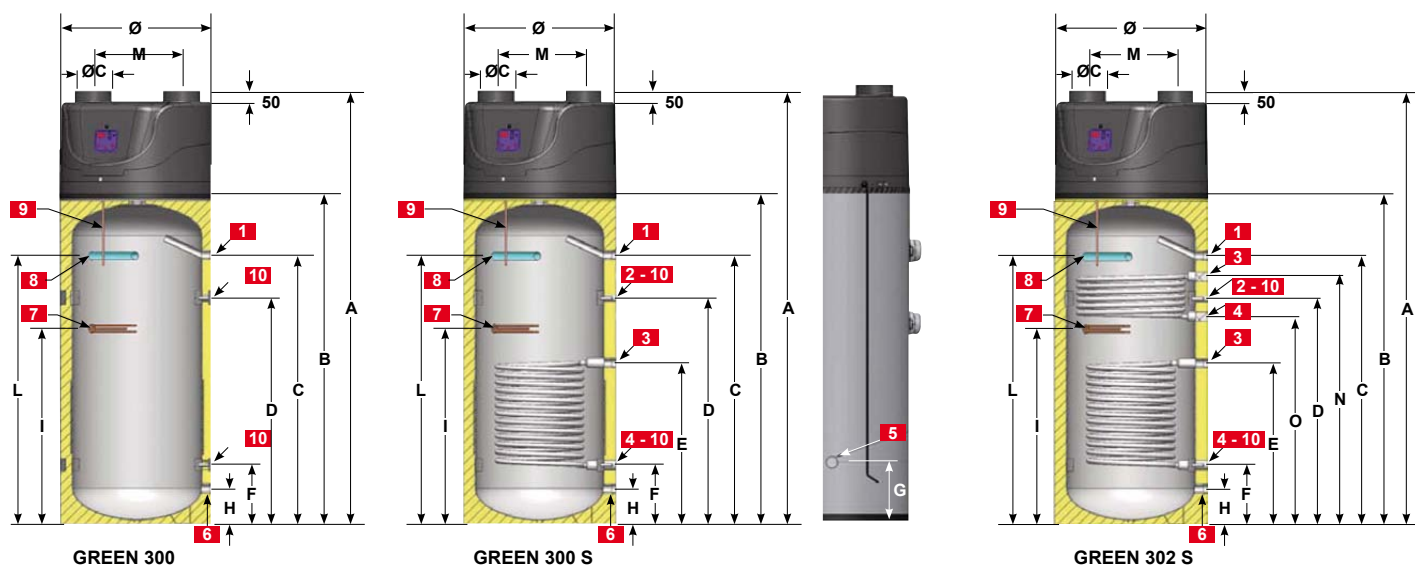
GREEN 302 S

Ohřívač vody s integrovaným tepelným čerpadlem a přídatným výměníkem pro solární systém

model	katalogové číslo
GREEN 300	37010100
GREEN 300 S	37010200
GREEN 302 S	37010300

GREEN 300, 300 S, 302 S

Úsporné řešení přípravy teplé vody



	popis	dimenze
1	Výstup vody	1"
2	Výstup topné vody	1"
3	Vstup alternativního zdroje	1"
4	Výstup alternativního zdroje	1"
5	Odvod kondenzátu	Ø 20 mm
6	Vstup vody	1"
7	Elektrický odpor vytápění	1" 1/4
8	Hořčiková anoda	1" 1/4
9	Teplotní čidlo	Ø 12 mm
10	Teplotní čidlo	Ø 12 mm

		300	300 S	302 S
A	mm	1845	1845	1845
B	mm	1410	1410	1410
C	mm	1150	1150	1150
D	mm	965	965	965
E	mm	-	690	690
F	mm	-	255	255
G	mm	-	365	365
H	mm	155	155	155
I	mm	835	835	835
L	mm	1145	1145	1145
M	mm	425	425	425
N	mm	-	-	1060
O	mm	-	-	890
Øc	mm	160	160	160
Ø	mm	660	660	660

		GREEN 300	GREEN 300 S	GREEN 302 S
Topný výkon*	kW	2,43	2,43	2,43
Topný příkon*	kW	0,64	0,64	0,64
COP		3,25	3,25	3,25
Napájecí napětí - fáze - frekvence	V-f-Hz	230 -1 - 50	230 -1 - 50	230 -1 - 50
Proud tepelného čerpadla	A	3,19	3,19	3,19
Doba ohřevu**	h	5,42	5,42	5,42
Spotřeba v pohotovostním režimu**	W	38	38	38
Teplota teplé vody s tepelným čerpadlem	°C	55	55	55
Maximální množství využitelné vody**	l	379	379	379
Příkon elektrické topné vložky	kW	1,50	1,50	1,50
Proud topné vložky	A	6,52	6,52	6,52
Maximální příkon TČ top. vložky	kW	2,14	2,14	2,14
Maximální proud TČ top. vložky	A	9,71	9,71	9,71
Chladivo		R 134A	R 134A	R 134A
Objem zásobníku	l	275	268	264
Maximální provozní tlak	bar	6	6	6
Průtok vzduchu - max.	m ³ /h	450	450	450
Průtok vzduch - min.	m ³ /h	137	137	137
Průměr vzduchovodu	mm	160	160	160
Maximální délka přívodu/odvodu vzduchu	m	10	10	10
Plocha výměníku	m ²	-	1,5	-
Plocha výměníku	m ²	-	1,5	0,6
Maximální provozní tlak	bar	10	10	10
Tlaková ztráta na výměníku ***	kPa		38	-
Tlaková ztráta na výměníku ***	kPa		38	22
Hmotnost (netto)	kg	112	127	145
Hmotnost s naplněným zásobníkem	kg	397	398	400

* údaje podle ISO 255-3
 ** údaje podle EN 16147
 *** průtok vody 600 l/h